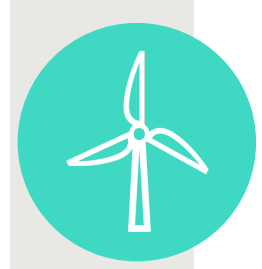


## Le projet éolien de Vallan



**5 éoliennes**  
Potentiel de la zone

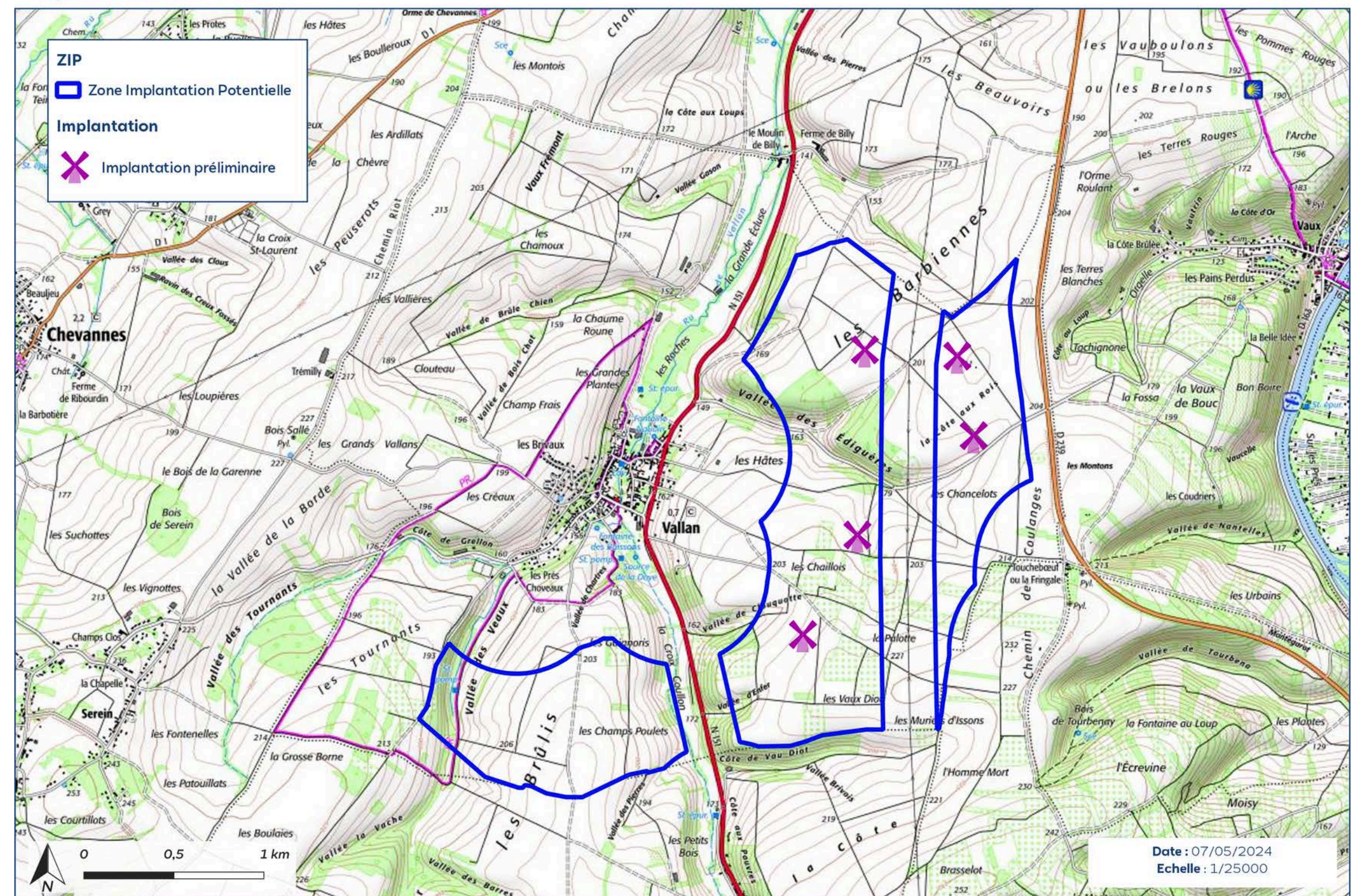


**7 MW**  
Puissance estimée  
par éolienne



**13 200 foyers**  
alimentés en électricité  
Hypothèses conservatrices - Source : RTE, ADEME

Projet éolien de Vallan



### Les principaux résultats des études

- Éloignement des premières habitations autour de la zone de projet d'au moins 500 mètres
- Une implantation harmonieuse qui respecte le relief et la covisibilité avec les monuments historiques
- Evitement de la zone au sud-ouest (trop exposée depuis le village)
- Eloignement maximum des lisières boisées
- Prise en compte des populations de chauves-souris et d'oiseaux (migration et nidification).

### Les photomontages du projet (implantation prévisionnelle)



Point de vue : AUXERRE - sortie sud d'Auxerre par la D 239 (voie romaine)



Point de vue : GY-L'ÉVÊQUE - entrée ouest de Gy-l'Évêque par une route locale